

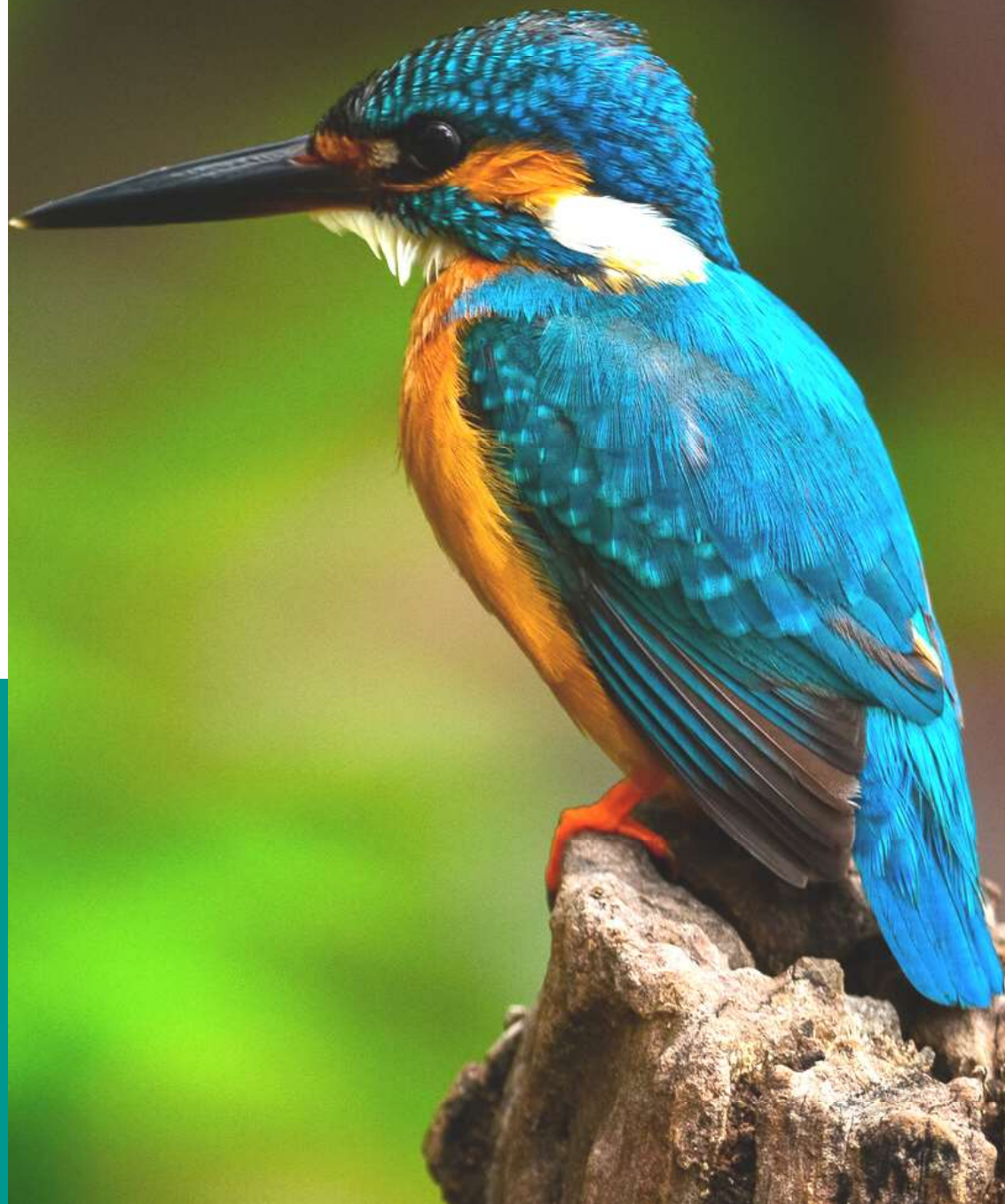


PAYS DE L'OISE

CATALOGUE DES EXPOSITIONS, DES MALLES PÉDAGOGIQUES ET DES ATELIERS...

*Centre Permanent d'Initiatives pour
l'Environnement*

www.cpie60.fr



PRÉSENTATION DU CATALOGUE

Des outils pédagogiques mis à disposition :

Ce catalogue rassemble une sélection d'expositions, de malles pédagogiques et de documents (affiches) dont le CPIE des Pays de l'Oise dispose à son siège de Senlis. Ces différents supports pédagogiques ont pour objet d'être empruntés par toutes les structures du département qui en feraient la demande.

Vous trouverez ci après, le descriptif des supports et les conditions pour emprunter.



Ambitions du CPIE :

Le CPIE a pour ambition de :

Développer des projets à l'interface entre les acteurs de la conservation de la nature et des structures éducatives.

Développer des supports pédagogiques pour impliquer tous les publics dans les sciences participatives.

Dans l'objectif de sensibiliser et mobiliser les citoyens et les jeunes en faveur de la préservation de la biodiversité.

Ce projet est soutenu par nos partenaires :



SOMMAIRE

Expositions

- 5 Les plus beaux insectes des Hauts-de-France
- 6 Les plus beaux milieux naturels des Hauts-de-France
- 7 Les plus belles zones humides de l'Oise
- 8 Super espèces
- 9 La forêt de Bialowieza
- 10 Les mammifères d'Europe
- 11 Faune et flore de la forêt
- 12 Exposition herbier
- 13 Exposition forêt
- 14 Les énergies
- 15 L'eau sort du chapeau

Affiches

- 17 Posters sur la biodiversité des Hauts-de-France

Malles pédagogiques

- 19 L'eau sans phyto
- 20 La biodiversité sort le grand jeu
- 21 Caléo

Animations et ateliers

- 23 Hôtel à insectes
- 23 Nichoir à oiseaux
- 24 Herbier
- 24 Energie

- 25 **Modalités de prêt**



LES EXPOSITIONS

LES PLUS BEAUX INSECTES DES HAUTS-DE-FRANCE

Une exposition d'aquarelles grand format composée de 16 aquarelles pour découvrir les insectes remarquables de la région des Hauts-de-France.

Les panneaux présentent différentes familles d'insectes dans leur milieu naturels à travers leurs particularités (relation plantes/insectes) et liens avec les réseaux trophiques, les activités humaines...

Thématiques :

- Libellules et demoiselles au bord des huttes
- Mantes sur les pelouses à orchidées
- Syrphes, de fausses guêpes
- Abeilles, bourdons et frelons
- Insectes associés aux vieux arbres
- La vie dans les orties
- Criquet, sauterelle, grillon et courtilière
- Papillon Machaon de Chantilly



Public visé : Tout public

Conception : 2018, CPIE des Pays de l'Oise

Contenu : Lot 1 (8 panneaux encadrés 100x70cm)

et Lot 2 (8 panneaux encadrés 50x40cm)

Poids/Conditionnement : Entre 18 et 30 kg, 3 cartons

Surface d'exposition : 16 m

Besoin spécifique : attaches en S

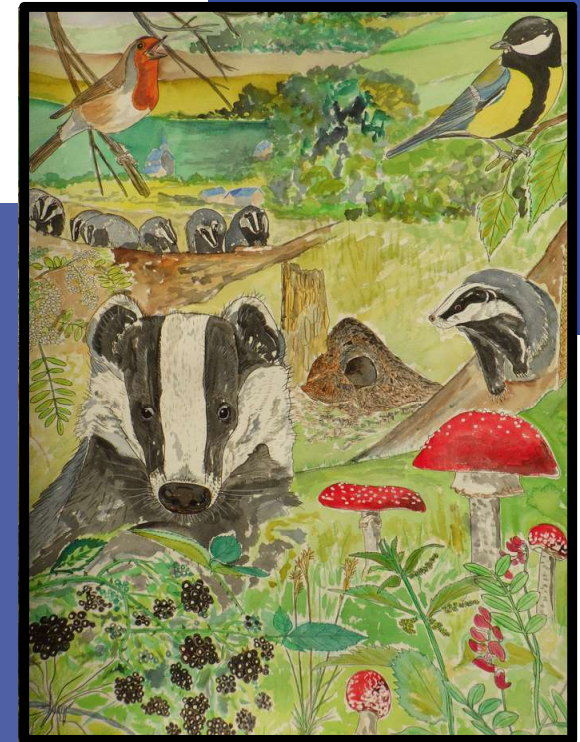
LES PLUS BEAUX MILIEUX NATURELS DES HAUTS-DE-FRANCE

Une exposition d'aquarelles grand format composée de 16 aquarelles pour découvrir les milieux naturels de la région des Hauts-de-France.

Une découverte des espaces naturels, de la biologie des animaux communs et des plantes protégées.

Thématiques :

- Lézard, vipère et couleuvre des landes
- Près des cours d'eau
- Falaises en bord de mer
- Marais nocturnes
- Sangliers en forêt
- Friche et prairie à orchidées
- Bois et champs cultivés
- Villages et sous-bois
- Au fond de la rivière
- Tourbière et zones humides



Public visé : Tout public
Conception : 2019, CPIE des Pays de l'Oise
Contenu : 16 panneaux
Poids/Conditionnement : 45 kg, 3 cartons
Surface d'exposition : 20m
Besoin spécifique : attaches en S

LES PLUS BELLES ZONES HUMIDES DES HAUTS-DE-FRANCE

*Une exposition d'aquarelles grand format
composée de 16 aquarelles pour découvrir les
zones humides de l'Oise.*

Une découverte au bord de l'eau, de la biologie
des animaux communs et des plantes protégées
qui y vivent : Martin-pêcheur, Hirondelle,
Grenouille, Gnaphale jaunâtre, Utriculaire...

Public visé : Tout public

Conception : 2021, CPIE des Pays de l'Oise

Contenu : Lot 1 (8 aquarelles 80x60cm, petit
format)

et Lot 2 (12 aquarelles 1m x 1m, grand format)

Poids/Conditionnement : Lot 1, 2 kg et Lot 2, 11kg

Surface d'exposition : Entre 10 et 11 m

Besoin spécifique : attaches en S



SUPER ESPÈCES

Cette exposition qui allie bande dessinée et informations scientifiques, décrit un trait de vie, une particularité, un caractère insolite... d'une ou plusieurs espèces connues ou méconnues des Hauts-de-France.

Il s'agit de susciter une prise de conscience de la richesse du patrimoine naturel qui nous entoure. Ainsi l'objectif est que le jeune public soit autant sensibilisé aux espèces qui l'entourent et aux milieux naturels régionaux qu'au sort de l'éléphant d'Afrique, de l'ours polaire ou encore de la forêt amazonienne.

Public visé : Tout public
 Conception : 2021, DREAL Hauts-de-France
 Contenu : 14 panneaux, 1m x 1m
 Poids/Conditionnement : 14 kg
 Surface d'exposition : 14 m
 Besoin spécifique : attaches en S



LA FORÊT DE BIALOWIEZA

Une des dernières forêts primaires d'Europe, la forêt de Bialowieza située à l'extrême Est de la Pologne. Le site est riche en bois mort, sur pied et tombé, on y trouve une diversité élevée de champignons.

Ancienne réserve de chasse des rois et des tsars devenue Parc national, voici tout juste 100 ans qu'elle abrite une faune et une flore exceptionnelles, où l'on y retrouve 59 espèces de mammifères dont les loups, lynx, plus de 250 espèces d'oiseaux, 13 amphibiens, 7 reptiles et plus de 12 000 espèces d'invertébrés. L'emblème de cette forêt est le bison d'Europe : environ 900 spécimens y vivent. Cette exposition imagée permet à quiconque de découvrir cet endroit merveilleux.

Public visé : Tout public

Conception : Bernard Boisson

Contenu : 19 panneaux encadrés 64x44 cm

Poids/Conditionnement : 45 kg

Surface d'exposition : 8 m

Besoin spécifique : attaches en S



LES MAMMIFÈRES D'EUROPE

Cette exposition composée de photographies en petit et grand format permet de découvrir différentes espèces de mammifères des quatre coins de l'Europe.

Ces espèces vivent dans des milieux variés, tantôt ouverts (landes, prairies, friches), tantôt boisés. Découvrez donc : le Chamois des Carpates, l'Ecureuil de Perse, le Souslik d'Asie mineure, le Chacal doré...

Public visé : Tout public

Conception : 2000, CPIE des Pays de l'Oise

Contenu : 10 panneaux encadrés, 52x42 cm

Poids/Conditionnement : 25kg

Surface d'exposition : 10 m

Besoin spécifique : attaches en S



FAUNE ET FLORE DE LA FORÊT

Cette exposition composée de photographies légendées permet de découvrir différentes espèces de mammifères, d'oiseaux et de champignons présents en forêt.

La forêt abrite de nombreuses espèces : chevreuils, biches, écureuils, champignons... avec des modes de vie particulier à chaque espèce.

Public visé : Tout public

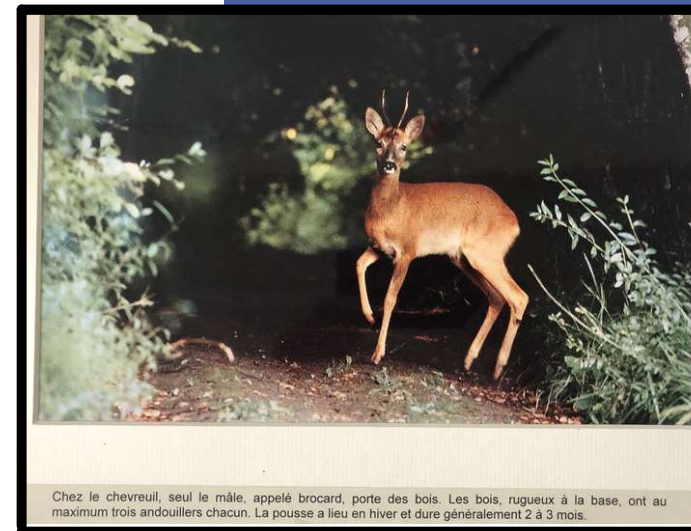
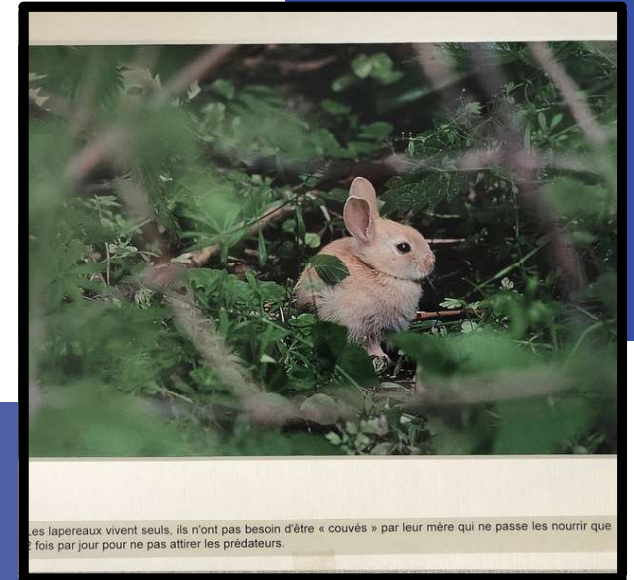
Conception : CPIE des Pays de l'Oise

Contenu : 35 panneaux encadrés, 41x31 cm

Poids/Conditionnement : 3 cartons

Surface d'exposition : 10-20 m

Besoin spécifique : attaches en S



EXPOSITION HERBIER

Une exposition de plantes mises en hercier grand format composée de 8 planches pour mieux connaître ces plantes exotiques envahissantes de l'Oise : Buddleia, Renouée du Japon, Berce du Caucase, Cerisier tardif...

Une découverte des plantes, de leurs tiges, feuilles, fleurs et fruits.

Accompagnée de deux affiches :

- Les plantes exotiques envahissantes en Picardie afin de mieux les repérer et comprendre leurs origines.
- Les plantes sauvages pour sensibiliser chacun sur le fait que les mauvaises herbes sont utiles pour la biodiversité.

Public visé : Tout public

Conception : 2020, CPIE des Pays de l'Oise

Contenu : Lot 1 (8 panneaux encadrés 42x32 cm et 1 panneau encadré de 40x50 cm)

Lot 2 (1 affiche 80 x 60 cm et 1 affiche 1m20 x 80 cm)

Poids/Conditionnement : 1 kg, 1 carton

Surface d'exposition : 5 m

Besoin spécifique : attaches en S



EXPOSITION FORÊT

Cette exposition permet d'aborder le thème des forêts sur le plan écologique, géographique, historique, social ou économique et d'appréhender leur variété, leur rôle, leurs ressources et les menaces auxquelles les forêts et leurs habitants font face.

Composée d'affiches grand format, cette exposition est illustrée des photographies de Yann Arthus-Bertrand et des photographes : Marc Dozier, Jurgen Freund, Olivier Grunewald, Olivier Jobard, Frans Lanting, Jason Lee, Michel Loup, Colin Monteath, Rolf Nussbaumer, Louis-Marie Préau, Laurent Pyot, Cyril Ruoso, Jean-Claude Teyssier, Pierre de Vallombreuse, Floris Van Breugel, Patrick Wallet, Art Wolfe et Christian Ziegler.

Public visé : Etablissements scolaires
Conception : 2006 par GoodPlanet.org
Contenu : 20 affiches 78x58 cm
Poids/Conditionnement : 2 kg
Surface d'exposition : 12 m
Besoin spécifique : pâte adhésive



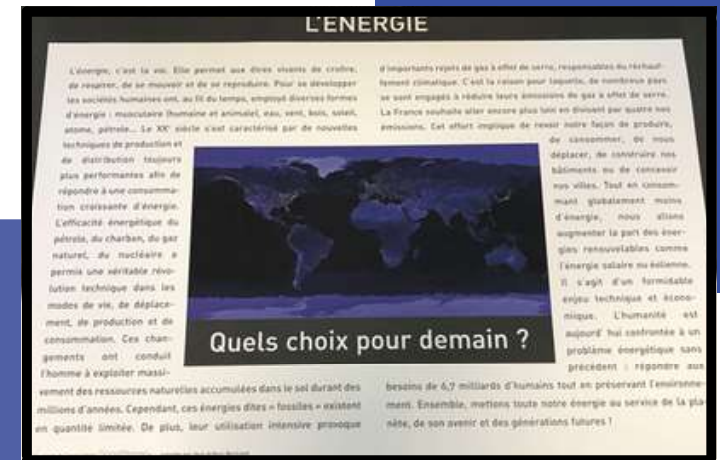
LES ÉNERGIES

Quels choix pour demain ?

Destinés à provoquer la réflexion et le dialogue, les textes accompagnés des photographies doivent permettre d'aborder les différentes sources d'énergie et leurs utilisations tant sur le plan géologique que géographique, historique, social ou économique.

Cette exposition en grand format, imagée et réalisée par Yann Arthus-Bertrand et des photographes français convaincus de l'importance des enjeux environnementaux : Philippe Bourseiller, Stéphane Compont, François Gohier et Philip Plisson.

Public visé : Etablissements scolaires
Conception : 2008 par GoodPlanet.org
Contenu : 20 affiches 78x58cm
Poids/Conditionnement : 2 kg
Surface d'exposition : 12 m
Besoin spécifique : pâte adhésive



L'EAU SORT DU CHAPEAU

Cette exposition a pour but de créer un dialogue autour des enjeux de l'eau, de la fragilité de l'eau, des menaces et des ressources, les différents milieux naturels aquatiques...

L'exposition est composée de 10 panneaux reprenant les principales thématiques de l'eau. Elle permet de découvrir les problématiques liées à l'eau tout en recherchant des moyens d'actions.

Public visé : Etablissements scolaires (lycée, collège)
Conception : URCPIE Hauts de France, l'Agence de l'Eau Seine-Normandie
Contenu : 10 panneaux, un livret d'accompagnement, un CD, un DVD, une télécommande multimédia et un pointeur laser.
Surface d'exposition : 10 m

L'eau sort du chapeau

Intr'EAU

C'est quoi ?
Hydrogène
Oxygène
H₂O
La simplicité de cette molécule dissimule de multiples propriétés.

C'est où ?
Le saviez-vous ?
L'ensemble des rivières françaises représente une longueur totale de 623 464 km.
La France regroupe 6 « bassins versants ». Ils correspondent aux 5 grands fleuves français, auxquels s'ajoute la Somme.

Le saviez-vous ?
Notre bassin est celui de la Seine-Normandie. Il est parcouru par 55 000 km de cours d'eau. Jove jige 400 km² ce bassin représente 18% du territoire de la France.

Le saviez-vous ?
72% des 509 millions de km² de la surface de la terre dont 97,2% d'eau salée.
Au final l'eau douce disponible représente du volume total.

Depuis quand ?
Le saviez-vous ?
La quantité d'eau sur la Terre est la même qu'il y a 3,4 milliards d'années !

Pourquoi ?
Plus proche éloignée de la Terre sans ses gaz et de

Apparition de l'eau liquide sur Terre :
-4 500 MA - 4 400 MA - 4 000 MA
Il a fallu plus de 500 millions d'années pour que la Terre se refroidisse et que l'eau puisse apparaître sous sa forme liquide.

Les agences de l'eau sont des établissements publics.

L'eau sort du chapeau

L'EAU domestique, des gestes du quotidien

Consommation
Lavage / Douche / Bain

Toilettes sèches
Examen / Adulte / Bébé
Utilisations collectives

Maison rurale / Immeuble urbain
Loisirs

Toilettes
Cuisine

Entretien
Religion

Récupération d'eau de pluie
Arrosage « goutte à goutte »
Arrosage

Lave linge
Entretien son terrain
Paillet
Fuite d'eau
Château d'eau

Facture d'eau / Qualité et quantité / Eau usée

A close-up photograph of a field of yellow daffodils. The flowers are in various stages of bloom, with some fully open and others as buds. The background is a soft-focus field of more daffodils. In the center of the image, there is a bright yellow rectangular box with a thin white border. Inside this box, the text "AFFICHES DU CPIE" is written in white, bold, uppercase letters.

AFFICHES DU CPIE

POSTERS SUR LA BIODIVERSITÉ DES HAUTS-DE-FRANCE

Un ensemble de posters permettant de se familiariser avec les différents milieux et espèces qui nous entourent.

Ainsi, vous pourrez découvrir la richesse des zones humides, les différentes plantes présentes dans les Hauts-de-France, les mammifères, les amphibiens, les poissons, ou encore comment entretenir son jardin et comment favoriser la biodiversité.

Thèmes des affiches plastifiées : chauves-souris, mammifères remarquables, les reptiles de Picardie, rapaces nocturnes de Picardie et le jardin au naturel, papillons, poissons, orchidées...

Format papier ou plastifié

Public visé : Tout public

Conception : CPIE du Cotentin / URCPPIE HDF

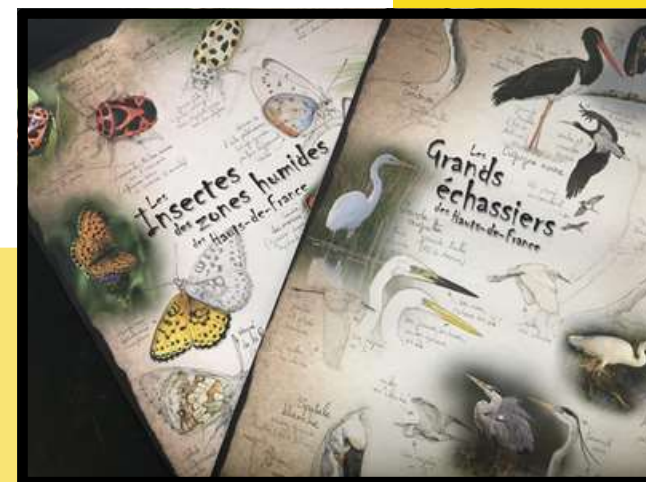
Contenu : Lot 1 (26 affiches 60x42 cm)

Lot 2 (6 affiches 60 cm x 40 cm)

Poids/Conditionnement : Lot 1, 26g et Lot 2, 1kg

Surface d'exposition : 11 m et 2.4 m

Besoin spécifique : attaches en S



The background of the page is a close-up photograph of ivy leaves. The leaves are a vibrant green color with prominent, light-colored veins. They have a characteristic lobed shape with three to five rounded lobes. The leaves are arranged in clusters along thin, brown stems. The lighting is bright, highlighting the texture and color of the foliage.

MALLES PÉDAGOGIQUES

L'EAU SANS PHYTO

Au travers de la malle, les élèves sont sensibilisés à la pollution de l'eau. Ainsi, elle permet aux élèves de définir la notion de pesticides, de connaître les répercussions de ces produits et d'adopter un comportement éthique et responsable pour un développement durable.

Cet outil permet également de réfléchir à des pistes pour construire des solutions alternatives à partir des retours d'expériences et des acquis des élèves.

La malle nécessite un animateur.

Public visé : Tout public

Conception : URCPIE et Agence de l'eau Seine Normandie

Contenu : 4 jeux pédagogiques / 6 panneaux / livret / diaporama

Poids/Conditionnement : 1 malle en bois



LA BIODIVERSITÉ SORT LE GRAND JEU

Qu'est que le bio ? Au travers de cette malle, les élèves vont tout d'abord s'interroger sur ce qu'ils connaissent du bio.

Puis un jeu de rôle est mit en place par différents personnages. Les enfants vont donc échanger sur les freins de l'engagement du bio mais aussi sur les solutions ou pratiques bénéfiques du bio dans notre quotidien.

A la fin de ce jeu de rôle, un échange entre les élèves et les professeurs permet d'améliorer la compréhension de certaines notions.

La malle nécessite un animateur.

Public visé : public scolaire

Conception : URCPIE Hauts de France et AESN

Contenu : une fiche explicative du déroulé de la malle, des cartons d'emballage bio, des classeurs présentant les personnages et leurs point de vue / métiers.

Poids/Conditionnement : 1 malle, 10 kg



CALÉO

Des manipulations et expériences permettent aux élèves de comprendre l'impact des changements climatiques sur la biodiversité.

Cette malle pédagogique d'expérimentation sur les changements climatiques propose deux modules : un module découverte dans lequel les élèves réalisent une série d'expériences par petits groupes et un module "jeu de rôles" pour approfondir le sujet.

La malle nécessite un animateur.

Public visé : CM1 au collège

Conception : URCPPIE Hauts de France

Contenu : jeux pédagogiques / fiches protocole

Poids/Conditionnement : 1 malle





**ATELIERS EN LIEN
AVEC LES
EXPOSITIONS**

Atelier hôtel à insectes :

Construisez un hôtel à insectes grâce à des pommes de pin, des brindilles et tout ce qui peut intéresser ces petites bêtes en général. Les hôtels à insectes agissent sur la conservation de la biodiversité et constituent un formidable outil de sensibilisation. Les pratiques actuelles de gazons tondus à ras, de nature « propre » n'offrent aucun abri, aucun refuge pour les insectes et la faune.



Atelier création nichoir à oiseau :

Aider la forêt ou son jardin à reprendre de la vie c'est aussi aider les animaux qui y vivent. La construction de nichoirs facilite la reproduction des oiseaux en leur offrant un abri. Avec des matériaux simples et efficaces, la construction d'un nichoir vous apportera le plaisir d'observer les nichées d'oiseaux dans votre jardin !

Atelier l'énergie et moi :

Quels sont les gestes à adopter au quotidien pour limiter la consommation d'énergie ? Cet atelier évoque le gâchis réalisé chaque jour au sein de chaque foyer et invite le public à changer ses modes de vie pour un développement durable. Nous avons la chance d'utiliser l'énergie quotidiennement, il ne faut pas la gaspiller. Apprenez donc les gestes et les actions à adopter dès aujourd'hui.



Création en classe de son propre herbier :

L'atelier permet aux enfants de découvrir les plantes qui se trouvent autour d'eux. En plus de la découverte, la création d'un herbier est une démarche riche en apprentissage manuels et artistiques.

MODALITÉS DE PRÊT

Les expositions du CPIE des Pays de l'Oise sont accessibles à toute structure contribuant à la sensibilisation de l'environnement et au développement durable : école, lycée, collectivité territoriale, association...

Le prêt des expositions et outils pédagogiques est formalisé par l'établissement d'une convention de prêt signé en deux exemplaires entre le CPIE et l'autre partie.

Le prêt de nos expositions pourra être payant ou à titre gracieux. Des frais pourraient être demandés en fonction de la demande (lieu de livraison de l'exposition, de la structure du contractant...).

De plus, le CPIE des Pays de l'Oise propose des animations en lien avec les expositions (voir plus de détails à partir de la page 22).

Pour tout emprunt, un chèque de caution est demandé et encaissé seulement en cas de dégradation ou vol.

Vous êtes intéressé par l'une de nos expositions ? Une malle pédagogique ? ou une animation ? Renseignez-vous auprès du CPIE des Pays de l'Oise.

Contact :

CPIE des Pays de l'Oise

6/8 rue des jardiniers, 60300 Senlis

contact@cpie60.fr

03 44 31 32 64

www.cpie60.fr



PAYS DE L'OISE

CONTACT :
CPIE DES PAYS DE L'OISE
6/8 RUE DES JARDINIERS, 60300 SENLIS
03 44 31 32 64
WWW.CPIE60.FR



CPIE DES PAYS DE L'OISE